

## schöne Gewerbeinheit - Café, Eisdiele oder Bürofläche



54,77 m<sup>2</sup>, perfekt für Eisdiele, Cafe oder Bürofläche

Objekt: GM-69 | Scharrenstraße 9 | 06108 Halle (Saale)

<b>ImmoNr</b>	GM-69	<b>Außen-Provision</b>	Nein
<b>Straße</b>	Scharrenstraße	<b>Netto Kaltmiete</b>	660,00 €
<b>Hausnummer</b>	9	<b>Nebenkosten</b>	140,00 €
<b>PLZ</b>	06108	<b>Warmmiete</b>	800,00 €
<b>Ort</b>	Halle (Saale)	<b>Kaution</b>	1.980,00 €
<b>Etage</b>	EG	<b>Kaltmiete</b>	660,00 €

## Daten

<b>ImmoNr</b>	GM-69
<b>Straße</b>	Scharrenstraße
<b>Hausnummer</b>	9
<b>PLZ</b>	06108
<b>Ort</b>	Halle (Saale)
<b>Etage</b>	EG
<b>Außen-Provision</b>	Nein
<b>Netto Kaltmiete</b>	660,00 €
<b>Nebenkosten</b>	140,00 €
<b>Warmmiete</b>	800,00 €
<b>Kaution</b>	1.980,00 €
<b>Kaltmiete</b>	660,00 €

## Beschreibung

Diese tolle Gewerbeeinheit, welche sich in einem aufwendig sanierten Altbau befindet, besticht neben der tollen Lage durch einen gut durchdachten Grundriss mit idealer Raumaufteilung.

- 3 Zimmer
- perfekt geschnitten für eine Eisdiele, ein Café oder auch eine Bürofläche
- Einheit wird komplett saniert
- die Laufkundschaft am Objekt ist durch die Lage zwischen Unimensa und Unicampus extrem hoch
- Fahrradraum

Wir freuen uns auf Ihre Kontaktaufnahme und einen gemeinsamen Besichtigungstermin.

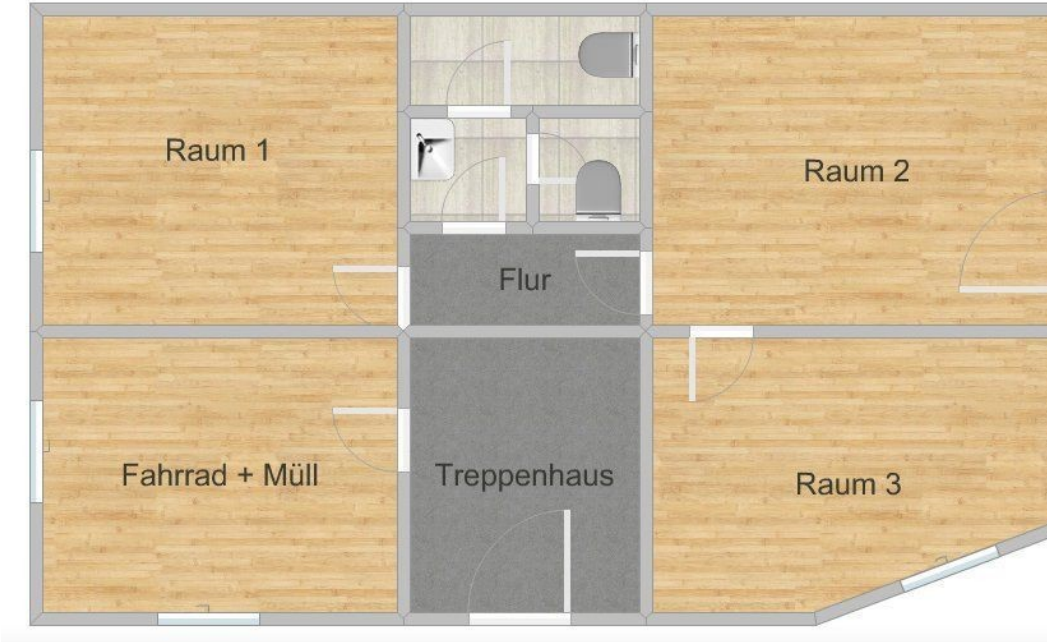
## Lage

Die Stadt Halle verbindet auf besondere Art den Charakter einer Universitätsstadt mit dem eines modernen Wirtschaftsstandortes. Die hohe Innovationskraft der über 500 Jahre alten Martin-Luther-Universität Halle-Wittenberg, der weltweit bekannten Burg Giebichenstein, der Kunsthochschule Halle und der renommierten Forschungsinstitute bietet vorteilhafte Möglichkeiten zur Kooperation und Personalrekrutierung. Die Ernennung der seit 120 Jahren in Halle ansässigen Leopoldina zur deutschen Akademie der Wissenschaft bestätigt das enorme Potenzial des Wirtschaftsstandortes. In der unmittelbaren Umgebung befinden sich zahlreiche Einkaufsmöglichkeiten, sowie Schulen, Kindergärten und Ärzte. Die Anbindung an die öffentlichen Verkehrsmittel ist ideal und das Stadtzentrum somit in wenigen Minuten zu erreichen.

Impressionen



platformImage10871176673584010.png



platformImage16540165601898751.png



## Ihr Ansprechpartner

Firma

Living Halle

Ernst-König-Straße 3

06108 Halle

Telefon: 0345-97730895

E-Mail: [info@living-halle.de](mailto:info@living-halle.de)

Web: [www.living-halle.de](http://www.living-halle.de)

### Rechtshinweis

Da wir Objektangaben nicht selbst ermitteln, übernehmen wir hierfür keine Gewähr. Dieses Exposé ist nur für Sie persönlich bestimmt. Eine Weitergabe an Dritte ist an unsere ausdrückliche Zustimmung gebunden und unterbindet nicht unseren Provisionsanspruch bei Zustandekommen eines Vertrages. Alle Gespräche sind über unser Büro zu führen. Bei Zuwiderhandlung behalten wir uns Schadenersatz bis zur Höhe der Provisionsansprüche ausdrücklich vor. Zwischenverkauf ist nicht ausgeschlossen.

living halle • Ernst-König-Straße 3 • 06108 Halle (Saale)  
Tel.: 0345 977 30 895 • Mobil: 017681158993 • Fax: 0345 478 29 38  
[info@living-halle.de](mailto:info@living-halle.de) • [living-halle.de](http://living-halle.de)